

海のサイエンスカフェ@かごしま水族館

# 「深海生物は、一生、深海生物なのか？」

話題提供：渡部裕美さん（JAMSTEC）

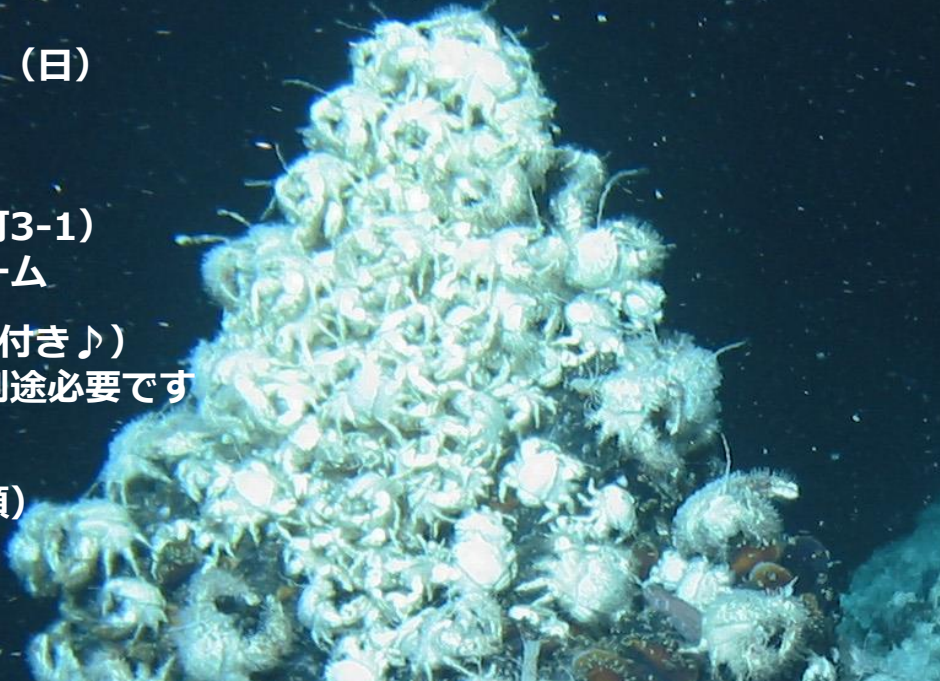
日時：2016年9月11日（日）  
10:00 - 11:30

場所：かごしま水族館  
（鹿児島市本港新町3-1）  
1階レクチャールーム

参加費：無料（ドリンク付き♪）  
かごしま水族館入館料が別途必要です

定員：30名程度  
（多数の場合は当日先着順）

事前申込：不要



地球表面の7割を覆う海洋のうち、9割は水深200m以深の深海です。空を見上げれば、私たちは遠くの星を見ることはできますが、海を覗いても深海底を見ることはできません。しかし、私たちの生活は深海底の生物にも徐々に影響を与えています。

今回の海のサイエンスカフェでは、深海生物、特に深海温泉のまわりで暮らす生物の一生を追うことで深海生態系の広がりや、私たちとの関わりについてお話ししていきたいと思います。



渡部裕美さん  
（JAMSTEC）

事前申込不要ですが、準備の都合から、下記URLの申し込みフォームより、事前に参加予定を連絡していただけると幸いです。

また、話題提供者への事前質問も承ります。

<http://www.jos-edu.com/SciCafe/clipmail.html>

高校生以上を想定した話題提供を予定していますが、どなたでもご参加頂けます。

主催：日本海洋学会教育問題研究会  
SIP東京海洋大学チーム

共催：かごしま水族館